

平成27年度 東京都福祉サービス第三者評価 利用者調査結果

—認可保育所／認証保育所A・B型—

特定非営利活動法人福祉総合評価機構(認証機関番号03-081)

法人名	社会福祉法人 森友会	事業所名	たのしい森保育園
-----	------------	------	----------

実施期間	平成 27 年 12 月 1 日 ~ 平成 27 年 12 月 14 日
------	--------------------------------------

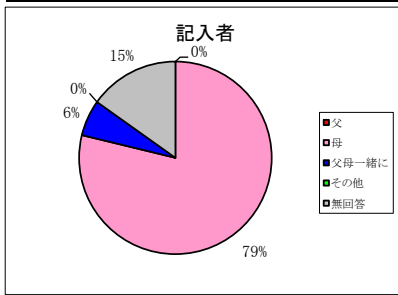
利用者総数(人)	50
調査対象者数(人)	50
有効回答数(人)	33
回収率 (有効回答数/利用者総数)	66.0%

(前年度)

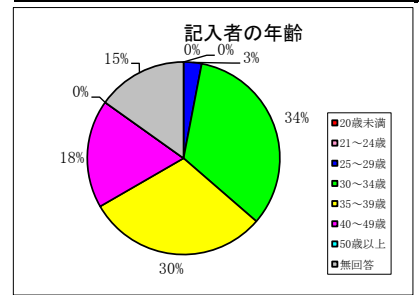
利用者総数(人)	53
調査対象者数(人)	53
有効回答数(人)	27
回収率 (有効回答数/利用者総数)	50.9%

回答者の属性分布

記入者	人数		%
	父	母	
記入者	父	26 人	79%
	母	2 人	6%
	父母一緒に	2 人	6%
	その他	0 人	0%
	無回答	5 人	15%

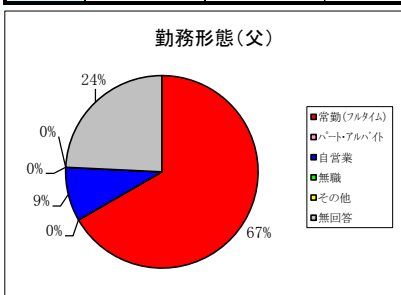


記入者の年齢	人数		%
	人数	%	
20歳未満	0 人	0%	
21~24歳	0 人	0%	
25~29歳	1 人	3%	
30~34歳	11 人	33%	
35~39歳	10 人	30%	
40~49歳	6 人	18%	
50歳以上	0 人	0%	
無回答	5 人	15%	

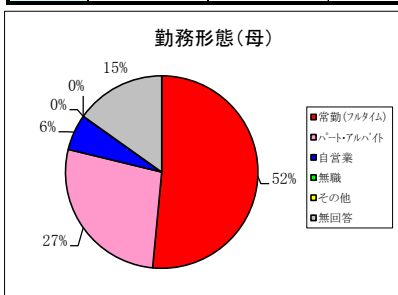


回答者の勤務形態

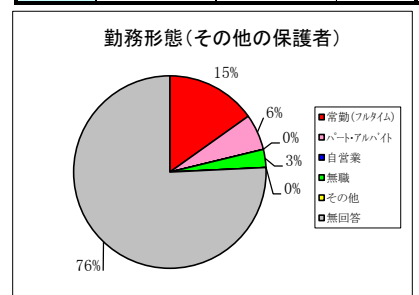
父	人数		%
	人数	%	
父	常勤(フルタイム)	22 人	67%
	パート・アルバイト	0 人	0%
	自営業	3 人	9%
	無職	0 人	0%
	その他	0 人	0%
	無回答	8 人	24%



母	人数		%
	人数	%	
母	常勤(フルタイム)	17 人	52%
	パート・アルバイト	9 人	27%
	自営業	2 人	6%
	無職	0 人	0%
	その他	0 人	0%
	無回答	5 人	15%

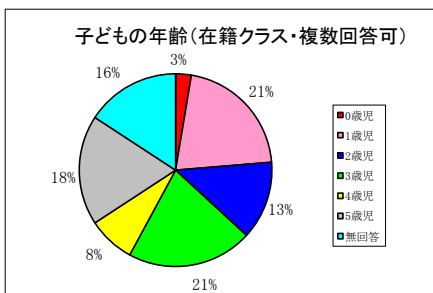


その他の保護者 (主に迎えに来られる方)	人数		%
	人数	%	
その他の保護者	常勤(フルタイム)	5 人	15%
	パート・アルバイト	2 人	6%
	自営業	0 人	0%
	無職	1 人	3%
	その他	0 人	0%
	無回答	25 人	76%



子どもの年齢 (在籍クラス・複数回答可)

保育園子ども利用年齢	人数		%
	人数	%	
保育園子ども利用年齢	0歳児	1 人	3%
	1歳児	8 人	21%
	2歳児	5 人	13%
	3歳児	8 人	21%
	4歳児	3 人	8%
	5歳児	7 人	18%
	無回答	6 人	16%



平成27年度 東京都福祉サービス第三者評価 利用者調査結果

事業所名	たのしい森保育園	有効回答数	33	人
------	----------	-------	----	---

《毎日の保育サービスについてお聞きします》

4択回答の内訳

実質的な満足度(「非該当・無回答」を除く数値)

問	内容	4択回答の内訳				実質的な満足度(「非該当・無回答」を除く数値)
		はい	どちらともいえない	いいえ	非該当・無回答	
問1	保育所で提供される食事・おやつは、子どもの状態に配慮し、工夫されたものになっていると思いますか	はい	32	97.0%	97.0%	
	どちらともいえない	1	3.0%	3.0%		
問1	～前年度(問1)～ 保育所で提供される食事・おやつは、子どもの状態に配慮し、工夫されたものになっていると思いますか	はい	27	100.0%	100.0%	
	どちらともいえない					
問2	戸外遊びの機会は十分で、内容が工夫されたものになっていると思いますか	はい	10	30.3%	31.3%	
	どちらともいえない	6	18.2%	18.8%		
問2	～前年度(問2)～ 戸外遊びの機会は十分で、内容が工夫されたものになっていると思いますか	はい	12	44.4%	50.0%	
	どちらともいえない	9	33.3%	37.5%		
問3	急な残業などであらかじめ取り決めた利用時間を変更する必要がある場合、柔軟に対応してくれていると思いますか	はい	30	90.9%	100.0%	
	どちらともいえない					
問3	～前年度(問3)～ 急な残業などであらかじめ取り決めた利用時間を変更する必要がある場合、柔軟に対応してくれていると思いますか	はい	23	85.2%	92.0%	
	どちらともいえない	2	7.4%	8.0%		
問4	安全対策(※)が十分取られていると思いますか	はい	15	45.5%	45.5%	
	どちらともいえない	14	42.4%	42.4%		
問4	～前年度(問4)～ 安全対策(※)が十分取られていると思いますか	はい	16	59.3%	61.5%	
	どちらともいえない	5	18.5%	19.2%		
問5	行事の日程は参加しやすいように十分な配慮がされていると思いますか	はい	24	72.7%	75.0%	
	どちらともいえない	7	21.2%	21.9%		
問5	～前年度(問5)～ 行事の日程は参加しやすいように十分な配慮がされていると思いますか	はい	26	96.3%	96.3%	
	どちらともいえない					
問6	子どもの気持ちや様子・子育てなどについて職員と話したり相談することができるような信頼関係があると思いますか	はい	16	48.5%	51.6%	
	どちらともいえない	11	33.3%	35.5%		
問6	～前年度(問6)～ 子どもの気持ちや様子・子育てなどについて職員と話したり相談することができるような信頼関係があると思いますか	はい	17	63.0%	63.0%	
	どちらともいえない	10	37.0%	37.0%		

※「(前年度)」の欄は昨年度からの継続受託の場合のみ数値を掲載します。

平成27年度 東京都福祉サービス第三者評価 利用者調査結果

事業所名	たのしい森保育園	有効回答数	33	人
------	----------	-------	----	---

《毎日の保育サービスについてお聞きします》

4択回答の内訳

実質的な満足度(「非該当・無回答」を除く数値)

問7	あなたが大切に考えていることについて、職員は話を聞く姿勢があると思いますか	はい	21	63.6%	67.7%	
		どちらともいえない	10	30.3%	32.3%	
		いいえ				
		非該当・無回答	2	6.1%		
	～前年度(問7)～	はい	22	81.5%	81.5%	
	あなたが大切に考えていることについて、職員は話を聞く姿勢があると思いますか	どちらともいえない	5	18.5%	18.5%	
		いいえ				
		無回答				

《安心・快適性》

問8	保育園内は清潔で整理された空間になっていると思いますか	はい	19	57.6%	57.6%	
		どちらともいえない	12	36.4%	36.4%	
		いいえ	2	6.1%	6.1%	
		非該当・無回答				
	～前年度(問8)～	はい	19	70.4%	70.4%	
	保育園内は清潔で整理された空間になっていると思いますか	どちらともいえない	5	18.5%	18.5%	
		いいえ	3	11.1%	11.1%	
		無回答				
問9	あなたは、職員の言葉遣いや態度、服装などが不適切だと感じることはないですか(感じることはない場合は「はい」)	はい	28	84.8%	84.8%	
		どちらともいえない	4	12.1%	12.1%	
		いいえ	1	3.0%	3.0%	
		非該当・無回答				
	～前年度(問9)～	はい	19	70.4%	70.4%	
	あなたは、職員の言葉遣いや態度、服装などが不適切だと感じることはないですか(感じることはない場合は「はい」)	どちらともいえない	4	14.8%	14.8%	
		いいえ	4	14.8%	14.8%	
		無回答				
問10	子どもがけがをしたり、体調が悪くなったときの、職員の対応は信頼できますか	はい	26	78.8%	81.3%	
		どちらともいえない	4	12.1%	12.5%	
		いいえ	2	6.1%	6.3%	
		非該当・無回答	1	3.0%		
	～前年度(問10)～	はい	21	77.8%	80.8%	
	子どもがけがをしたり、体調が悪くなったときの、職員の対応は信頼できますか	どちらともいえない	4	14.8%	15.4%	
		いいえ	1	3.7%	3.8%	
		無回答	1	3.7%		
問11	子ども同士のいさかいやいじめ等があった場合の職員の対応は信頼できますか	はい	15	45.5%	53.6%	
		どちらともいえない	9	27.3%	32.1%	
		いいえ	4	12.1%	14.3%	
		非該当・無回答	5	15.2%		
	～前年度(問11)～	はい	10	37.0%	45.5%	
	子ども同士のいさかいやいじめ等があった場合の職員の対応は信頼できますか	どちらともいえない	11	40.7%	50.0%	
		いいえ	1	3.7%	4.5%	
		無回答	5	18.5%		

平成27年度 東京都福祉サービス第三者評価 利用者調査結果

事業所名	たのしい森保育園	有効回答数	33	人
------	----------	-------	----	---

《利用者個人の尊重》

4択回答の内訳

実質的な満足度(「非該当・無回答」を除く数値)

問12	あなたは、職員が子どもの気持ちを大切にしながら対応してくれていると思いますか	はい	24	72.7%	72.7%	
		どちらともいえない	8	24.2%	24.2%	
		いいえ	1	3.0%	3.0%	
		非該当・無回答				
～前年度(問12)～ あなたは、職員が子どもの気持ちを大切にしながら対応してくれていると思いますか		はい	20	74.1%	74.1%	
		どちらともいえない	7	25.9%	25.9%	
		いいえ				
		無回答				
問13	あなたや子どものプライバシー(他の人に見られたくない、聞かれたくない、知られたくないと思うこと)を職員は守ってくれていると思いますか	はい	28	84.8%	90.3%	
		どちらともいえない	2	6.1%	6.5%	
		いいえ	1	3.0%	3.2%	
		非該当・無回答	2	6.1%		
～前年度(問13)～ あなたや子どものプライバシー(他の人に見られたくない、聞かれたくない、知られたくないと思うこと)を職員は守ってくれていると思いますか		はい	17	63.0%	70.8%	
		どちらともいえない	6	22.2%	25.0%	
		いいえ	1	3.7%	4.2%	
		無回答	3	11.1%		
問14	子どもの保育内容に関する説明は、わかりやすいと思いますか	はい	18	54.5%	56.3%	
		どちらともいえない	12	36.4%	37.5%	
		いいえ	2	6.1%	6.3%	
		非該当・無回答	1	3.0%		
～前年度(問14)～ 子どもの保育内容に関する説明は、わかりやすいと思いますか		はい	19	70.4%	70.4%	
		どちらともいえない	7	25.9%	25.9%	
		いいえ	1	3.7%	3.7%	
		無回答				

《不満・要望への対応》

問15	あなたが不満に思ったことや要望を伝えたとき、職員は、きちんと対応してくれていると思いますか	はい	19	57.6%	65.5%	
		どちらともいえない	4	12.1%	13.8%	
		いいえ	6	18.2%	20.7%	
		非該当・無回答	4	12.1%		
～前年度(問15)～ あなたが不満に思ったことや要望を伝えたとき、職員は、きちんと対応してくれていると思いますか		はい	19	70.4%	76.0%	
		どちらともいえない	5	18.5%	20.0%	
		いいえ	1	3.7%	4.0%	
		無回答	2	7.4%		
問16	あなたが困ったときに、職員以外の人(役所や第三者委員など)にも相談できることをわかりやすく伝えてくれましたか	はい	11	33.3%	47.8%	
		どちらともいえない	5	15.2%	21.7%	
		いいえ	7	21.2%	30.4%	
		非該当・無回答	10	30.3%		
～前年度(問16)～ あなたが困ったときに、職員以外の人(役所や第三者委員など)にも相談できることをわかりやすく伝えてくれましたか		はい	6	22.2%	37.5%	
		どちらともいえない	4	14.8%	25.0%	
		いいえ	6	22.2%	37.5%	
		無回答	11	40.7%		

平成27年度 東京都福祉サービス第三者評価 利用者調査結果

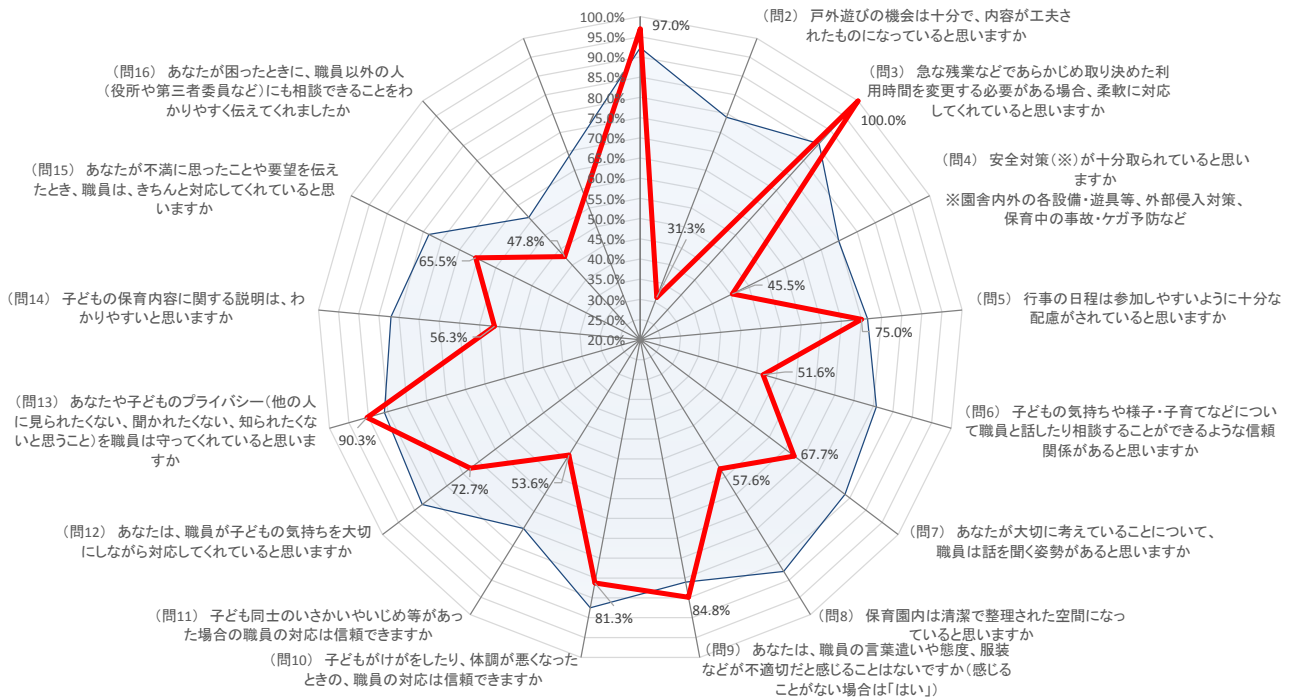
事業所名	たのしい森保育園	有効回答数	33	人
------	----------	-------	----	---

《総合的な感想についてお聞きします》

[1]	現在利用している保育園を総合的にみて、どのように感じていますか。	大変満足	11	33.3%	
		満足	14	42.4%	
		どちらともいえない	6	18.2%	
		不満	2	6.1%	
		大変不満			
	～前年度～ 現在利用している保育園を総合的にみて、どのように感じていますか。	大変満足	11	40.7%	
		満足	12	44.4%	
		どちらともいえない	2	7.4%	
		不満	2	7.4%	
		大変不満			
	無回答				

平均値との比較表

(問1) 保育所で提供される食事・おやつは、子どもの状態に配慮し、工夫されたものになっていると思いますか



□ 26年度 都内保育所平均値(認可・認証) — 平成27年度 貴園データ

平成27年度 東京都福祉サービス第三者評価 利用者調査結果

事業所名	たのしい森保育園	有効回答数	33	人
------	----------	-------	----	---

【年齢(在籍クラス)別回答分布】(複数の子どもを通わせている場合は、最も低い年齢の子どもについて回答)

《毎日の保育サービスについてお聞きます》

問1	保育所で提供される食事・おやつは、子どもの状態に配慮し、工夫されたものになっていると思いますか																																																	
	0歳児			1歳児			2歳児			3歳児			4歳児			5歳児			年齢不明																															
	はい	どちらとも	いいえ	非該当無回答	はい	どちらとも	いいえ	非該当無回答	はい	どちらとも	いいえ	非該当無回答	はい	どちらとも	いいえ	非該当無回答	はい	どちらとも	いいえ	非該当無回答	はい	どちらとも	いいえ	非該当無回答																										
	1				8				4				5				3				6				5	1																								
100%			100%			100%			100%			100%			100%			83%			17%																													
問2	戸外遊びの機会は十分で、内容が工夫されたものになっていると思いますか																																																	
	0歳児			1歳児			2歳児			3歳児			4歳児			5歳児			年齢不明																															
	はい	どちらとも	いいえ	非該当無回答	はい	どちらとも	いいえ	非該当無回答	はい	どちらとも	いいえ	非該当無回答	はい	どちらとも	いいえ	非該当無回答	はい	どちらとも	いいえ	非該当無回答	はい	どちらとも	いいえ	非該当無回答																										
	1				3	1	4		1	1	2		1	1	2	1			3		2	3	1		2		4																							
100%			38%			13%			50%			25%			25%			50%			20%			20%			100%			33%			50%			17%			33%			67%								
問3	急な残業などであらかじめ取り決めた利用時間を変更する必要がある場合、柔軟に対応してくれていると思いますか																																																	
	0歳児			1歳児			2歳児			3歳児			4歳児			5歳児			年齢不明																															
	はい	どちらとも	いいえ	非該当無回答	はい	どちらとも	いいえ	非該当無回答	はい	どちらとも	いいえ	非該当無回答	はい	どちらとも	いいえ	非該当無回答	はい	どちらとも	いいえ	非該当無回答	はい	どちらとも	いいえ	非該当無回答																										
	1				6			2	4				4			1	3				6				6																									
100%			75%			25%			100%			80%			20%			100%			100%			100%																										
問4	安全対策(※)が十分取られていると思いますか ※園舎内外の各設備・遊具等、外部侵入対策、保育中の事故・ケガ予防など																																																	
	0歳児			1歳児			2歳児			3歳児			4歳児			5歳児			年齢不明																															
	はい	どちらとも	いいえ	非該当無回答	はい	どちらとも	いいえ	非該当無回答	はい	どちらとも	いいえ	非該当無回答	はい	どちらとも	いいえ	非該当無回答	はい	どちらとも	いいえ	非該当無回答	はい	どちらとも	いいえ	非該当無回答																										
		1			5	2	1		2	1	1		4		1			2	1		2	4			2	4																								
100%			63%			25%			13%			50%			25%			25%			80%			20%			67%			33%			33%			67%														
問5	行事の日程は参加しやすいように十分な配慮がされていると思いますか																																																	
	0歳児			1歳児			2歳児			3歳児			4歳児			5歳児			年齢不明																															
	はい	どちらとも	いいえ	非該当無回答	はい	どちらとも	いいえ	非該当無回答	はい	どちらとも	いいえ	非該当無回答	はい	どちらとも	いいえ	非該当無回答	はい	どちらとも	いいえ	非該当無回答	はい	どちらとも	いいえ	非該当無回答																										
	1				6	1		1	4				5					2	1		4	2			4	2																								
100%			75%			13%			13%			100%			100%			67%			33%			67%			33%			67%																				
問6	子どもの気持ちや様子・子育てなどについて職員と話したり相談することができるような信頼関係があると思いますか																																																	
	0歳児			1歳児			2歳児			3歳児			4歳児			5歳児			年齢不明																															
	はい	どちらとも	いいえ	非該当無回答	はい	どちらとも	いいえ	非該当無回答	はい	どちらとも	いいえ	非該当無回答	はい	どちらとも	いいえ	非該当無回答	はい	どちらとも	いいえ	非該当無回答	はい	どちらとも	いいえ	非該当無回答																										
	1				4	2	1	1	3	1			3		1	1		2	1		3	2	1		2	4																								
100%			50%			25%			13%			13%			75%			25%			60%			20%			20%			67%			33%			50%			33%			17%			33%			67%		
問7	あなたが大切に考えていることについて、職員は話を聞く姿勢があると思いますか																																																	
	0歳児			1歳児			2歳児			3歳児			4歳児			5歳児			年齢不明																															
	はい	どちらとも	いいえ	非該当無回答	はい	どちらとも	いいえ	非該当無回答	はい	どちらとも	いいえ	非該当無回答	はい	どちらとも	いいえ	非該当無回答	はい	どちらとも	いいえ	非該当無回答	はい	どちらとも	いいえ	非該当無回答																										
	1				5	2		1	3	1			1	3		1	1	2			4	2			6																									
100%			63%			25%			13%			75%			25%			20%			60%			20%			33%			67%			67%			33%			100%											

平成27年度 東京都福祉サービス第三者評価 利用者調査結果

事業所名	たのしい森保育園	有効回答数	33	人
------	----------	-------	----	---

【年齢(在籍クラス)別回答分布】(複数の子どもを通わせている場合は、最も低い年齢の子どもについて回答)

《安心・快適性》

問8	保育園内は清潔で整理された空間になっていると思いますか																											
	0歳児				1歳児				2歳児				3歳児				4歳児				5歳児				年齢不明			
	はい	どちらとも	いいえ	非該当無回答	はい	どちらとも	いいえ	非該当無回答	はい	どちらとも	いいえ	非該当無回答	はい	どちらとも	いいえ	非該当無回答	はい	どちらとも	いいえ	非該当無回答	はい	どちらとも	いいえ	非該当無回答	はい	どちらとも	いいえ	非該当無回答
	1				3	5			3	1			3	1	1		2	1			5	1			4	2		
100%				38%				75%				60%				67%				83%				67%				
問9	あなたは、職員の言葉遣いや態度、服装などが不適切だと感じることはないですか(感じることはない場合は「はい」)																											
	0歳児				1歳児				2歳児				3歳児				4歳児				5歳児				年齢不明			
	はい	どちらとも	いいえ	非該当無回答	はい	どちらとも	いいえ	非該当無回答	はい	どちらとも	いいえ	非該当無回答	はい	どちらとも	いいえ	非該当無回答	はい	どちらとも	いいえ	非該当無回答	はい	どちらとも	いいえ	非該当無回答	はい	どちらとも	いいえ	非該当無回答
	1				7	1			3	1			4	1			1	1	1		6				6			
100%				88%				75%				80%				33%				100%				100%				
問10	子どもがけがをしたり、体調が悪くなったときの、職員の対応は信頼できますか																											
	0歳児				1歳児				2歳児				3歳児				4歳児				5歳児				年齢不明			
	はい	どちらとも	いいえ	非該当無回答	はい	どちらとも	いいえ	非該当無回答	はい	どちらとも	いいえ	非該当無回答	はい	どちらとも	いいえ	非該当無回答	はい	どちらとも	いいえ	非該当無回答	はい	どちらとも	いいえ	非該当無回答	はい	どちらとも	いいえ	非該当無回答
	1				6	2			3		1		5				1		1	1	5	1			5	1		
100%				75%				75%				100%				33%				83%				83%				
問11	子ども同士のいさかきやいじめ等があった場合の職員の対応は信頼できますか																											
	0歳児				1歳児				2歳児				3歳児				4歳児				5歳児				年齢不明			
	はい	どちらとも	いいえ	非該当無回答	はい	どちらとも	いいえ	非該当無回答	はい	どちらとも	いいえ	非該当無回答	はい	どちらとも	いいえ	非該当無回答	はい	どちらとも	いいえ	非該当無回答	はい	どちらとも	いいえ	非該当無回答	はい	どちらとも	いいえ	非該当無回答
	1				4	2		2	1	2	1		2	2		1			2	1	4	1	1		3	2		1
100%				50%				25%				40%				67%				67%				50%				

平成27年度 東京都福祉サービス第三者評価 利用者調査結果

事業所名	たのしい森保育園	有効回答数	33	人
------	----------	-------	----	---

【年齢(在籍クラス)別回答分布】(複数の子どもを通わせている場合は、最も低い年齢の子どもについて回答)

《利用者個人の尊重》

問12	あなたは、職員が子どもの気持ちを大切にしながら対応してくれていると思いますか																
	0歳児		1歳児		2歳児		3歳児		4歳児		5歳児		年齢不明				
	はい	どちらとも	はい	どちらとも	はい	どちらとも	はい	どちらとも	はい	どちらとも	はい	どちらとも	はい	どちらとも			
	1		6	2	3	1	4	1	1	2	4	2	5	1			
		100%		75%	25%	75%	25%	80%	20%	33%	67%	67%	33%	83%	17%		
問13	あなたや子どものプライバシー(他の人に見られたくない、聞かれたくない、知られたくないと思うこと)を職員は守ってくれていると思いますか																
	0歳児		1歳児		2歳児		3歳児		4歳児		5歳児		年齢不明				
	はい	どちらとも	はい	どちらとも	はい	どちらとも	はい	どちらとも	はい	どちらとも	はい	どちらとも	はい	どちらとも			
		1	8		3	1	5		1	1	1	6		5	1		
		100%	100%	75%	25%	100%		33%	33%	33%	100%		83%	17%			
問14	子どもの保育内容に関する説明は、わかりやすいと思いますか																
	0歳児		1歳児		2歳児		3歳児		4歳児		5歳児		年齢不明				
	はい	どちらとも	はい	どちらとも	はい	どちらとも	はい	どちらとも	はい	どちらとも	はい	どちらとも	はい	どちらとも			
	1		5	3	3	1	1	1	2	1	3		5	1	3	3	
		100%		63%	38%	75%	25%	20%	20%	40%	20%	100%		83%	17%	50%	50%

《不満・要望への対応》

問15	あなたが不満に思ったことや要望を伝えたとき、職員は、きちんと対応してくれていると思いますか																			
	0歳児		1歳児		2歳児		3歳児		4歳児		5歳児		年齢不明							
	はい	どちらとも	はい	どちらとも	はい	どちらとも	はい	どちらとも	はい	どちらとも	はい	どちらとも	はい	どちらとも						
	1		3	1	2	2	3	1	2	2	1	1	1	1	5	1	4	1	1	
		100%		38%	13%	25%	25%	75%	25%	40%	40%	20%	33%	33%	33%	83%	17%	67%	17%	17%
問16	あなたが困ったときに、職員以外の人(役所や第三者委員など)にも相談できることをわかりやすく伝えてくれましたか																			
	0歳児		1歳児		2歳児		3歳児		4歳児		5歳児		年齢不明							
	はい	どちらとも	はい	どちらとも	はい	どちらとも	はい	どちらとも	はい	どちらとも	はい	どちらとも	はい	どちらとも						
		1	3	4	1	2	2	2	1	1	1	1	3	1	1	1	1	1	1	3
		100%	38%	50%	13%	50%		50%	40%	40%	20%		33%	33%	33%	50%	17%	17%	17%	17%

《総合的な感想についてお聞きします》

総合的な感想	[1] 現在利用している保育園を総合的にみて、どのように感じていらっしゃいますか。															
	0歳児				1歳児				2歳児				3歳児			
	大変満足	満足	どちらとも	不満	大変満足	満足	どちらとも	不満	大変満足	満足	どちらとも	不満	大変満足	満足	どちらとも	不満
	1				3	3	2		2	1	1		1	2		2
					38%	38%	25%		50%	25%	25%		20%	40%		40%
	4歳児				5歳児				年齢不明							
	大変満足	満足	どちらとも	不満	大変満足	満足	どちらとも	不満	大変満足	満足	どちらとも	不満	大変満足	満足	どちらとも	不満
	1	2		2	3	1		2	4			2	4			
				33%	67%			33%	50%	17%		33%	67%			

平成27年度 東京都福祉サービス第三者評価 利用者調査結果

事業所名	たのしい森保育園	有効回答数	33 人
------	----------	-------	------

【設問ごとの自由意見】

【評価機関注】個人の特定を避けるため、同一回答者のご意見を複数の文に分割している場合がありますので、必ずしも「意見の数＝意見を書かれた人の数」とは限りません。

設問	自由意見	回答
問1 保育所で提供される食事・おやつは、子どもの状態に配慮し、工夫されたものになっていると思いますか	とてもおいしいです！いつもありがとうございます！	はい
	塩分は控え目なのにしっかりおいしく、バランスも考えられています。見習いたいです。	はい
	手づくりのおやつも多く、親としてはうれしいです。	はい
	欲を言えば、もう少し麺類があると、子ども達も喜び食欲もかきたてられると思います。	はい
問2 戸外遊びの機会は十分で、内容が工夫されたものになっていると思いますか	室内の遊びはバリエーションが豊富で、とてもよいと思います。表現などの活動もよいと思います。園庭に出るだけでも違うと思いますが、もう少し自然の中で遊べたらと思います。月1回程の交流会も遠足気分ですごく楽しそうです。	どちらともいえない
	散歩にほとんど行っていません。晴れでも室内で過ごしているような印象があります。	いいえ
	園庭が狭いので、散歩の機会をもう少し増やしてほしいです。	どちらともいえない
	現状、戸外遊びの機会は十分でないです。保護者会にて検討いただきましたが、改善が確認できるまでは「いいえ」です。	いいえ
	室内遊びが多く、外でのびのびと遊んでいないように感じています。	いいえ
	園庭、屋上では遊んでいるようですが、公園はほとんど行けていない子どもがいます。改善してほしいです。	いいえ
	もっと散歩などの歩く機会を多くしてほしいです。	いいえ
	もっと公園やお散歩に行ってほしいと思います。	いいえ
	散歩やプールが少なく感じます。	どちらともいえない
	外遊びをしたい子どもがいるのに、人数の関係と言って連れて行かないのはありえないと思います。	いいえ
	せっかく、園周辺の環境に恵まれているのに、まったく活かしきられておらず、とてももったいなく感じます。	いいえ
問3 急な残業などであらかじめ取り決めた利用時間を変更する必要がある場合、柔軟に対応してくれていると思いますか	遅れてしまう場合も連絡を入れれば快く応じてもらえます。	はい
	急な利用時間の変更に対応していただいととても助かります。	はい

平成27年度 東京都福祉サービス第三者評価 利用者調査結果

事業所名	たのしい森保育園	有効回答数	33 人
------	----------	-------	------

【設問ごとの自由意見】

【評価機関注】個人の特定を避けるため、同一回答者のご意見を複数の文に分割している場合がありますので、必ずしも「意見の数＝意見を書かれた人の数」とは限りません。

設問	回答	回答内容	回答数
問4	安全対策(※)が十分取られていると思いますか ※園舎内外の各設備・遊具等、外部侵入対策、保育中の事故・ケガ予防など	設問の回答は	
	基本的には不安はありませんが、小さなケガをした時の連絡がない時もありますので、徹底してほしいです。	はい	
	外部侵入については十分のように思いますが、ケガについてはやはり子どもに対して保育士が少ないと思います。	いいえ	
	不審者の侵入対策では気を配られていると思いますが、保育中のケガも聞いており少し心配です。	どちらともいえない	
	時々、角ばったブロックなどが散らばっている時があり、踏んだり、口に入れたりしないか気になることもあります。	どちらともいえない	
	保育中のケガが多いです。ケガをした際に、相手の親に伝えてくれませんでした。	いいえ	
	子どもだけでも玄関の鍵をあけられてしまう構造のため(道路側に門もない)、他多々、園舎設備が危険に感じる時があります。乳児が食事を一人きりで食べている時もみかけますので心配になります。	いいえ	
	具合が悪くなりそうだから気をつけてほしいとお願いしても、こまめに検温をしたり、視診をしたりしてくれないですし、お迎え時にも体調の様子を伝えてくれません。	どちらともいえない	
問5	行事の日程は参加しやすいように十分な配慮がされていると思いますか	設問の回答は	
	運動会が「雨天延期に対応できない家庭があるから」という理由で体育館開催はやめてほしいです。順延でもよいですし、どうしても無理でしたら、雨天は体育館などの対応も考えてほしいです。	どちらともいえない	
	土曜日が多いので配慮はされていると思いますが、土曜日に仕事の方もいると思いますので、運動会・発表会は日曜日ということも考慮していただけるとありがたいです。	どちらともいえない	
	もっと親子参加型行事を増やしてほしいです。何度もお伝えはしています。	無回答・非該当	
問6	子どもの気持ちや様子・子育てなどについて職員と話したり相談することができるような信頼関係があると思いますか	設問の回答は	
	いつも忙しそうでなかなか話せないのが実情です。ノートも毎日記載しても、それについてのレスポンスはありませんので、わからないことも多いです。しかし、子どもは先生が大好きですので、よくしてもらっていると思います。	どちらともいえない	
	若い先生が多く、相談しても思いが伝わらなさそうで、怖くて聞けません。先生達を信頼しているのでなおさらです…	どちらともいえない	
	会話が十分ではないこともあります。	無回答・非該当	
	個人面談以外は話づらい環境だと思います。	いいえ	
	人によります。	どちらともいえない	
問7	あなたが大切に考えていることについて、職員は話を聞く姿勢があると思いますか	設問の回答は	
	聞いてくださると思う反面、話してもなかなか反映はしてもらえないです。	どちらともいえない	
	話は聞いてもらえますが、なかなか改善はみられません。	どちらともいえない	
	あるとは思いますが、もっと保護者と園の距離が近づけばと思います！	無回答・非該当	
	大半の保育士はいいと思いますが、人によることもあります。	どちらともいえない	
	人によります。	どちらともいえない	

平成27年度 東京都福祉サービス第三者評価 利用者調査結果

事業所名	たのしい森保育園	有効回答数	33 人
------	----------	-------	------

【設問ごとの自由意見】

【評価機関注】個人の特定を避けるため、同一回答者のご意見を複数の文に分割している場合がありますので、必ずしも「意見の数＝意見を書かれた人の数」とは限りません。

設問	回答	設問の回答は
問8 保育園内は清潔で整理された空間になっていると思いますか	廊下がほこりまみれです。	どちらとも いえない
	入口などが、時々、砂まみれの状態のことがあります。子どもが出入りした直後なら仕方ないですが、なるべく早く早くふき取りをしてください。	どちらとも いえない
	子どもが片付けたままで雑然としていることがあります。ビーズなどが落ちています。	どちらとも いえない
	汚いです。お迎え時はあちらこちらに物が落ちている状態です。	どちらとも いえない
	全体的に物が落ちていることが多いです(ゴミも含めて)。	どちらとも いえない
	忙しい時は多少乱雑です……。 (気にはなりません、他の保護者の指摘もありました。)	どちらとも いえない
問9 あなたは、職員の言葉遣いや態度、服装などが不適切だと感じることはないですか(感じることはない場合は「はい」)	どなたも清潔感があり、笑顔で挨拶をしてくれます。	はい
	以前ですが、子ども達の前で職員同士のその会話はいかがなものかな、ということが数回ありました。	どちらとも いえない
問10 子どもがけがをしたり、体調が悪くなったときの、職員の対応は信頼できますか	看護師が早目に連絡をくれるので信頼しています。すぐにお迎えに行けなくても対応して下さいます。	はい
	看護師が常駐しているので対応が信頼できます。	はい
	ケガをした時の状況の説明が不足していると思うことがあります。説明を受けたケガの状況と、実際の傷の様子が違ったことがありました。	どちらとも いえない
	時々、小さなすり傷等の連絡(お迎え時でよい)がない時がありますので、目が届いているのかな? と感じることもあります。	どちらとも いえない
	子どもからケガをしたことを聞くこともあります。	どちらとも いえない
問11 子ども同士のいさかいやいじめ等があった場合の職員の対応は信頼できますか	新人から3年目くらいまでの先生が多く、少し不安を感じることもあります。	どちらとも いえない
	信頼まではできていません。信じたいとは思いますが。	どちらとも いえない
	ケンカをしたりして泣いていても、放っておかれていることがあります。	いいえ
	対応は、気付いてあげるのが少し遅いかな……と感じる時があります。	どちらとも いえない
	相手の名前を絶対隠すというポリシーは、臨機応変に対応したらどうでしょう?そもそも隠す必要があるのでしょうか?ものすごく悪いことをしているわけではないはずですが。	どちらとも いえない

平成27年度 東京都福祉サービス第三者評価 利用者調査結果

事業所名	たのしい森保育園	有効回答数	33 人
------	----------	-------	------

【設問ごとの自由意見】

【評価機關注】個人の特定を避けるため、同一回答者のご意見を複数の文に分割している場合がありますので、必ずしも「意見の数＝意見を書かれた人の数」とは限りません。

設問	回答	設問の回答は
問12 あなたは、職員が子どもの気持ちを大切にしながら対応してくれていると思いますか		設問の回答は
子どもが何をしたいか、何を言いたいかをとても尊重してくれていると思います。	はい	
子どもは先生が好きですので、きちんと対応してくれているのだと思いますが、思っていることをうまく伝えられない子どもの気持ちが、伝わっていないのではないかと不安になることがあります。	どちらともいえない	
大人の都合が多いと感じることが多々あります。職員というよりは園のやり方です。	どちらともいえない	
人によります。	どちらともいえない	
問13 あなたや子どものプライバシー(他の人に見られたくない、聞かれたくない、知られたくないと思うこと)を職員は守ってくれていると思いますか		設問の回答は
特にプライバシーなどはないですが……、基本的なことだけで十分です。過度すぎるのではないのでしょうか？	はい	
問14 子どもの保育内容に関する説明は、わかりやすいと思いますか		設問の回答は
連絡帳やおたよりで様子が伝わります。	はい	
全体的な保育は、写真と共に掲示してくれていますのでわかりやすいです。	はい	
あまり説明を受ける機会がありません。	どちらともいえない	
人によります。	どちらともいえない	
問15 あなたが不満に思ったことや要望を伝えたとき、職員は、きちんと対応してくれていると思いますか		設問の回答は
家での生活リズムを整えるために、園でできることをしていただきました。丁寧に対応してくれて助かりました。	はい	
個人面談で要望をお伝えしても、対応・改善がなかなかみられません。	いいえ	
何度伝えても改善されずに困ったことがあります。	いいえ	
伝えても、そこでとまってしまい解決に至りません。	いいえ	
まだまだだと思います。これからに期待します。	いいえ	
問16 あなたが困ったときに、職員以外の人(役所や第三者委員など)にも相談できることをわかりやすく伝えてくれましたか		設問の回答は
知りません。	いいえ	

平成27年度 東京都福祉サービス第三者評価 利用者調査結果

事業所名	たのしい森保育園	有効回答数	33 人
------	----------	-------	------

《総合的な感想についてお聞きします》

【評価機関注】個人の特定を避けるため、同一回答者のご意見を複数の文に分割している場合がありますので、必ずしも「意見の数＝意見を書かれた人の数」とは限りません。

[2] 日頃お感じになっている保育園に対するご意見・ご要望など、ご自由にお書きください。

(各行左端の「大変満足」「満足」「どちらともいえない」等は、その記入者が総合的な感想[1]で選択した満足度(5段階)を表しています)

感謝のこぼし・賞賛【複数ポイントへの賞賛】※「行事&食事」「職員対応&保育内容」など

大変満足 少人数ですので、先生方全員が子ども達全員のことをしっかりと知っていてくださることは、とてもありがたいです。年齢の違う子ども達と一緒に過ごせるのもよい経験だと思います。

大変満足 縦割りクラスですので、子ども同士の関わり合いがとても多く、子どもの成長を感じます。また、配膳などを0歳クラスからやっていますので、小さな子どもでもいろいろとできて驚くことが多いです。子ども達へ愛情深く接して下さる先生方ですので、子ども達は保育園が大好きです。

どちらともいえない 少人数制ですので、子ども同士が年齢に関係なく仲よくなれます。先生も一人ひとりのことをわかってくださっているように感じます。

大変満足 担任制を取っていないため、子どもの様子がどの先生に聞いてもわかりますので、とても助かります。また、幼児クラスの創作活動にも参加できたり、異学年交流も盛んですので、刺激になり成長したいという意欲が入園してからたくさん見られます。日誌も日々の様子が細かく書かれていて毎日楽しみにしています。

大変満足 縦割りですので、年齢に関係なく仲よくしてくれます。お姉さんお兄さんもやさしく、自分の子どもも上のクラスになったら、そのように接してほしいですし、接して欲しいと思います。何ごと先生方が強制しないで待ってくれる姿勢がとてもよいです！

大変満足 少人数でアットホームです。よいこと、悪いことをしっかりと教わっています(マナーなど)。好き嫌いがなく、いろいろな食材を出していただいています。

満足 異年齢保育は子どもにとってよい環境だと思います。玩具も充実しており、子ども達が自由にゆったりと遊べる点も気に入っています。

満足 アットホームです。若い先生が多いですが、皆挨拶もしっかりしており教育がなされていると思います。

満足 子どもが安心して通えているのがすべてだと思います。一人ひとりの子どもの思いをととても大切にしてくれていると思います。先生方の物腰が柔らかく温かい印象です。

どちらともいえない 子どものペースで生活ができていると思います。食事に対してしっかりと考えられていて、軽食も充実しています。

どちらともいえない 子ども達それぞれが興味を持ってそうな玩具・制作物を用意してくれていると思います。先生方が優しいと思います。不満や不安な点を改善してくれていっていますので、年々よい環境に変わりつつあります。今後もよりよい環境、よりよい保育園になっていくよう期待しています。

満足 園長先生をはじめ、子どもの自立心、個性を大切にしてくれていると思います。好きなことが集中してできる環境作り(子どもを見守る姿勢)があります。表現・造形活動に力を入れてくださっている点が良いです。初めの頃に比べると、保育士もいろいろと話して下さるようになってきていると思います。

満足 本人が楽しく通えるようになり、まずよかったですと安心しています。お友達との関係やよいところを、それぞれの先生方が見てくださっています。

大変満足 室内の遊びには手先を使ったものが多く、しかも強制的ではない点がとてもよいと思います。新しいおもちゃや子どもが好きな柄などを、よく見つけてきてくれると思います。子どもの意見をきちんと聞いてくださるととても安心できます。やるべきことをやらなかったり、不得手だったりしても、まず子どもの意見を聞いてから促したり、注意したりという対応が素晴らしいと思います。

平成27年度 東京都福祉サービス第三者評価 利用者調査結果

事業所名	たのしい森保育園	有効回答数	33 人
------	----------	-------	------

《総合的な感想についてお聞きします》

【評価機関注】個人の特定を避けるため、同一回答者のご意見を複数の文に分割している場合がありますので、必ずしも「意見の数＝意見を書かれた人の数」とは限りません。

[2] 日頃お感じになっている保育園に対するご意見・ご要望など、ご自由にお書きください。

(各行左端の「大変満足」「満足」「どちらともいえない」等は、その記入者が総合的な感想[1]で選択した満足度(5段階)を表しています)

感謝のことば・賞賛(分野ごと)【保育内容・行事】

どちらともいえない 表現や造作活動は子どもも楽しんでやっていますので、これからも続けていただきたいです。

満足 いろいろな楽器に触れる時間や、音楽・表現活動の時間を多く設けてくださいますのでよいと思います。

満足 造形など専門的に教えてくださる先生が来て、いろいろと指導していることが刺激になってよいです。また、穏やかな空間となっているところが気に入っています。

大変満足 自立を目指した保育をいただいていますので、子ども自身が自ら動くことが増えてきてうれしく感じています。いつも丁寧な保育をありがとうございます。

満足 自由なところが気に入っています。

満足 親としてはいろいろと疑問に思う点は多々ありますが、わが子自身が毎日楽しく保育園に通っていますので、保育園に合っているのだと思います。

感謝のことば・賞賛(分野ごと)【職員の質・保護者への対応(接遇)／子どもへの接し方】

満足 少人数ということもあり、子ども達一人ひとりを見てくれているという安心感はあると思います。子どもも先生やお友達が大好きで楽しんで園での時間を過ごしていると思います。先生方の子ども達に対する愛情がとても感じられ、若い先生方のこれからの活躍に期待しています。

大変満足 先生方が廊下などで会った時も、わが子に話しかけてくれたり、子どもの少しの変化などにもすぐに声かけをして頂け、とても信頼しております。

大変満足 先生達が仲よく、子ども達に対して笑顔でいてくれることや、いろいろな遊びをしてくださるところがよいと思います。これからもよろしく願いいたします。

平成27年度 東京都福祉サービス第三者評価 利用者調査結果

事業所名	たのしい森保育園	有効回答数	33 人
------	----------	-------	------

《総合的な感想についてお聞きします》

【評価機関注】個人の特定を避けるため、同一回答者のご意見を複数の文に分割している場合がありますので、必ずしも「意見の数＝意見を書かれた人の数」とは限りません。

[2] 日頃お感じになっている保育園に対するご意見・ご要望など、ご自由にお書きください。

(各行左端の「大変満足」「満足」「どちらともいえない」等は、その記入者が総合的な感想[1]で選択した満足度(5段階)を表しています)

要望・苦情【日常の保育内容】

満足 外遊びの機会をもう少し増やしてほしいです。

どちらともいえない 外出が少ないです。子どもをもっとのびのびと遊ばせてほしいです。

満足 外遊びに関して、もっとのびのびと感覚刺激を与えられるようにしてほしいです。園庭と屋上では限られた空間なので、時間の許す限り散歩や公園に連れ出してほしいです。

どちらともいえない 外遊びを積極的に増やし、子ども達の運動力(量)を伸ばし、もう少し活動的にしてほしいです。外で遊ばなかった、などの声も多いです。そのような時はたいいとお昼寝ができていません。

満足 戸外活動が少ないです。

満足 園庭が狭いので外遊びが限られてきてしまい、大きい子ども達は満足しているのかなと思うことがあります。

満足 外遊びが少ない点だけが残念です。雨の日以外は、できれば毎日外遊びの時間を設けてほしいです。

満足 外遊びが少なく(散歩など)、学年ごとの活動が少ないです。

どちらともいえない “自由保育”は素晴らしいのかもしれませんが、自分勝手に過ごしすぎて、小学校にあがった時に、座ってられない子になりそうと心配しています。戸外(公園など)遊びの機会をもっと増やしてほしいです。また、「やる時はやる」メリハリをつけた時間を作ってほしいです。フェスティバルなど、やりたくなければやらなくても仕方がない? ではよくないと思います。

不満 戸外遊びが、狭い園庭や屋上ですので、もっと公園や散歩に積極的に行くべきだと思います。また、自由過ぎますので、メリハリをつけた方がよいと思います。年中・年長くらいから、もっとしつけやけじめをつけていった方がよいと思います。

どちらともいえない 外遊びが少ないです。もっとお散歩をするべきですし、人数の関係などありえないと思います。自由過ぎて、小学校にあがってから心配です。もっとしっかりと団体行動等もさせてほしいです。

どちらともいえない 子どもの自主性を重んじるあまり、“自由保育”という名の放任になっていると思います。もっと一人ひとりの子どもの様子を見て大切にしてほしいです。

満足 子どもの思いを大切にすぎで、集団生活の中で、嫌なことや苦手なことにも立ち向かう経験をさせることが不足していると思います。小学校に行った時に、一人でやっていけるのか心配になります。

満足 女の子の洋服がスカートや飾りのあるものでも大丈夫(?)なのか、着ている子が多いので気になります。

要望・苦情【職員の質(子どもへの接し方・言動)】

大変満足 まだ子ども自身が、上のクラスのお友達への不満などを口にできていない部分もあるようですので、先生方にもケアをお願いしたいです。また、春にクラスが進級する時に、子どもが不安などを感じることもあると思いますので、声かけやケアをよろしく願います。

満足 縦割りのよさもありますが、責任の所在があいまいにならないように、一人ひとりの子どもに対して責任を持ってみてもらいたいです。(外遊びに出る時、帰る時などの人数確認、食事や排せつの声かけ等、事故につながることもあるためです。)

どちらともいえない 子ども達をしっかりと見られていないと思います。

平成27年度 東京都福祉サービス第三者評価 利用者調査結果

事業所名	たのしい森保育園	有効回答数	33 人
------	----------	-------	------

《総合的な感想についてお聞きします》

【評価機関注】個人の特定を避けるため、同一回答者のご意見を複数の文に分割している場合がありますので、必ずしも「意見の数＝意見を書かれた人の数」とは限りません。

[2] 日頃お感じになっている保育園に対するご意見・ご要望など、ご自由にお書きください。

(各行左端の「大変満足」「満足」「どちらともいえない」等は、その記入者が総合的な感想[1]で選択した満足度(5段階)を表しています)

要望・苦情【行事(内容・場所等)】

どちらともいえない 親子参加型が少ないです。保護者に気を遣い過ぎです。運動会は屋外での開催を希望します(雨天時は室内というくらいでよいのではないのでしょうか?)。何か言えば、安全面……。わかりますが、その対策を考えることが大事なのではないのでしょうか?

どちらともいえない 運動会は屋外でやってほしいです。よろしければ、全園児の保護者にアンケートを取ってほしいです。周囲の保護者は外がよいと話している人が多いです。

不満 運動会は天気がよければ外で行ってほしいです。

要望・苦情【保護者との日常のコミュニケーション、子どもの様子の報告・説明】

大変満足 担任制ではないので、何か言いたいこと(相談)がある時に、誰に言おうか悩みますし迷います。先生の方からもっと話しかけてくれるとうれしいです。

不満 連絡帳が週1回のみ先生から園の様子が書いてあるだけで、あとの4日は園での様子がわかりません。お迎えの時は特に先生からのコメントはありません。

要望・苦情【保護者の負担軽減・融通の利いた柔軟な対応(個別事情や就労への配慮、要望への対応など)】

大変満足 土曜保育の申込みが、金曜までの申込みでできると助かると思います。金曜に仕事が終わらず、土曜出勤せざるを得ない状況になることもあるためです。

大変満足 土曜日保育に関してですが、毎週出欠を確認するのですが、時々忘れそうになります。出席前提で、(病気以外での)欠席は前日までに申し出るなど、せめて毎月(延長申請のように)の申請にできたらと思うのですが、ご検討いただければと思います。

要望・苦情【保護者との相互理解(理念や方針への理解・共感)】

どちらともいえない 保護者と園との距離感があります。意見を聞くだけでその後の対応が「？」です。

不満 保護者が保育園に関わるのがあまりありませんので、手がかからずよい面もありますが、保護者同士で交流できる機会がとても少ないので、父母会などがあってもよいと思いました。

要望・苦情【職員の質(職員間の連携・情報共有)】

どちらともいえない 園内の職員達のコミュニケーションが不十分ではないでしょうか?これから期待します。

どちらともいえない 連絡ミスや伝達ができていないことが多いです。

平成27年度 東京都福祉サービス第三者評価 利用者調査結果

事業所名	たのしい森保育園	有効回答数	33 人
------	----------	-------	------

《総合的な感想についてお聞きします》

【評価機関注】個人の特定を避けるため、同一回答者のご意見を複数の文に分割している場合がありますので、必ずしも「意見の数＝意見を書かれた人の数」とは限りません。

[2] 日頃お感じになっている保育園に対するご意見・ご要望など、ご自由にお書きください。

(各行左端の「大変満足」「満足」「どちらともいえない」等は、その記入者が総合的な感想[1]で選択した満足度(5段階)を表しています)

要望・苦情【安全管理・保健衛生】

満足 時間帯によると思いますが、おもちゃが散らばっていたり、着替えが散乱していることもあります。

どちらともいえない おもちゃ(室内で遊ぶもの)が多過ぎます。しかも保育園で遊ばせるものに適していません(アイロンビーズなど……)。

要望・苦情【説明責任(園としての保護者への情報発信・情報開示)】

満足 持ち物などの連絡事項が遅いです。

要望・苦情【職員の質(人員配置、職員の退職・異動)】

満足 子どもの自発性を大事にしていると思うのですが、保育士の手が足りないと思うこともあります。